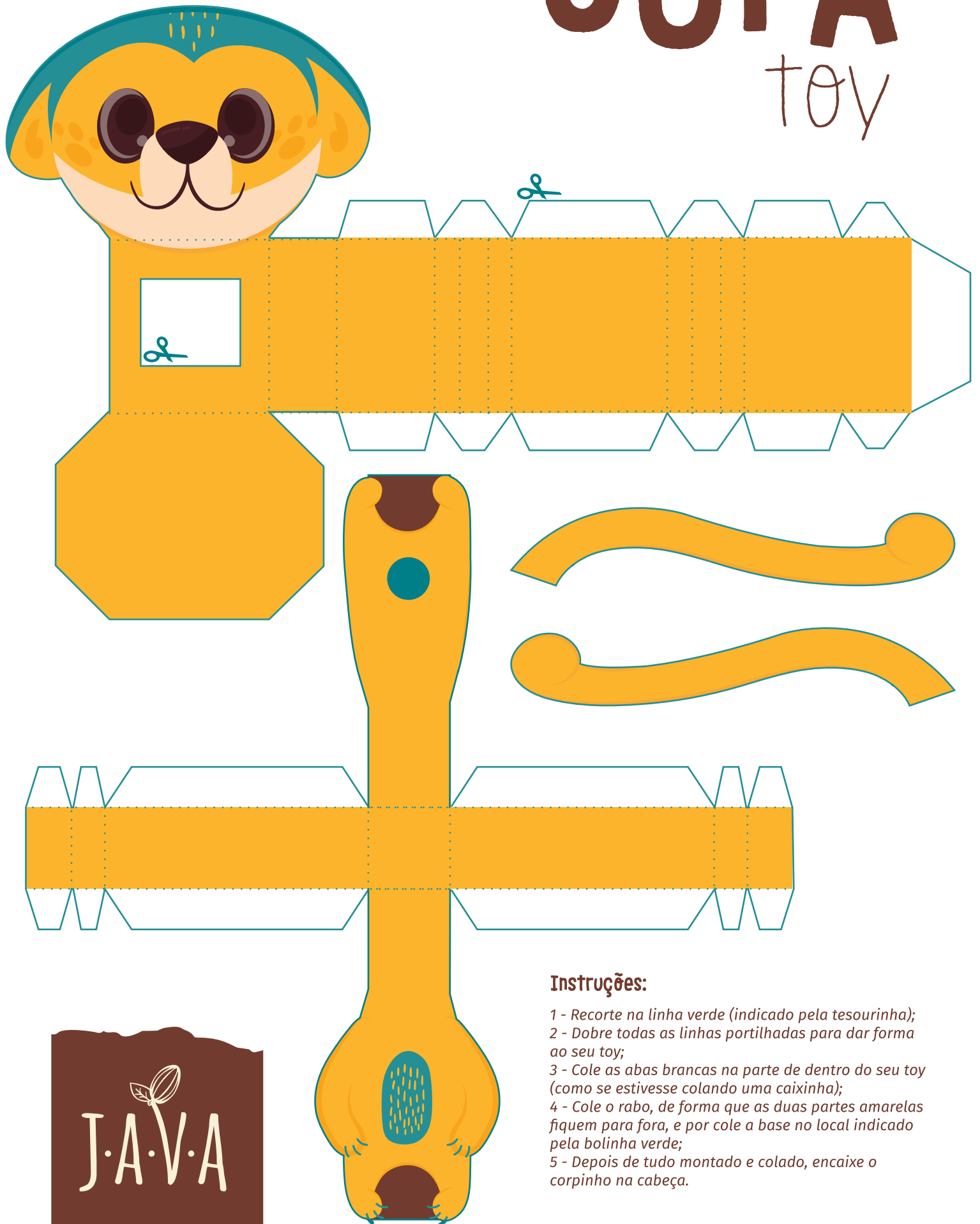


JUPA

toy



Instruções:

- 1 - Recorte na linha verde (indicado pela tesourinha);
- 2 - Dobre todas as linhas portilhadas para dar forma ao seu toy;
- 3 - Cole as abas brancas na parte de dentro do seu toy (como se estivesse colando uma caixinha);
- 4 - Cole o rabo, de forma que as duas partes amarelas fiquem para fora, e por cole a base no local indicado pela bolinha verde;
- 5 - Depois de tudo montado e colado, encaixe o corpinho na cabeça.

J.A.V.A